



**WYPALL**<sup>®</sup>  
BRAND

CONFIANZA EN CADA LIMPIEZA.

# GUÍA DE BUENAS PRÁCTICAS DE LIMPIEZA PARA DIFERENTES INDUSTRIAS

---

*Conozca los diferentes tipos de limpieza y las  
soluciones recomendadas para cada tarea e industria*

# ÍNDICE

## 01

*Importancia de conocer los tipos de limpieza que requiere mi compañía*



[Ver más](#)

## 02

*¿Cuáles son los tipos de limpieza?*



[Ver más](#)

## 03

*¿Qué tipo de limpieza necesita cada espacio de mi compañía?*



1. Oficinas
2. Industrias
3. Restaurantes
4. Hoteles
5. Procesamiento de alimentos

[Ver más](#)

## 04

*¿Cómo genero confianza sobre la limpieza y desinfección en mi compañía?*



1. Técnicas de limpieza
2. Soluciones adecuadas
3. Compatibilidad con químicos

[Ver más](#)

## 18

*Anexos: Certificaciones de soluciones WypAll®*



[Ver más](#)

# ¿Por qué es importante conocer los tipos de limpieza que requieren los espacios de mi compañía?

Ante los requerimientos de limpieza para los espacios de trabajo en las compañías de diferentes sectores, hemos elaborado esta guía donde **podrá descubrir la importancia de los tipos de limpieza y el uso de las soluciones recomendadas para alcanzar los nuevos estándares de higiene** y así obtener el rendimiento ideal en cada proceso.

El estudio de investigación Future of cleaning realizado por *Barclays Research Department*, encontró que:

Aprox. el **50%**

de los encuestados, ven que la pandemia aumenta su gasto en material de limpieza.<sup>1</sup>



El **90%**

espera que los costos de limpieza y desinfección permanezcan elevados a los niveles actuales de forma permanente o con un descenso posterior a la vacuna, pero aún elevado desde los niveles anteriores a la pandemia.<sup>1</sup>



¿Sabía que el ... **77%** de las personas toman en cuenta los protocolos de limpieza para decidir si visitan una institución?<sup>1</sup>

Es así que **conocer los tipos de limpieza que requieren los espacios de su compañía le permitirá tomar decisiones que favorezcan la productividad en los procesos, empleando soluciones adecuadas a las diferentes tareas, niveles de suciedad y superficies a limpiar, siguiendo los protocolos que su compañía establece.**

1. Estudio de Investigación "Future of Cleaning", Diciembre 2020 realizado por Barclays Research Department en población de Estados Unidos.

# TIPOS DE LIMPIEZA

Hemos definido TIPOS DE LIMPIEZA con el fin de facilitarle la selección de las soluciones de limpieza adecuadas para su industria, sin importar cuál sea la tarea de limpieza a ejecutar. Así, podrá generar confianza para sus clientes y colaboradores mediante una solución de limpieza personalizada para cualquier tarea, desde la limpieza y desinfección de superficies hasta la remoción de la grasa, con un rendimiento en el que pueda confiar. A continuación, encontrará la clasificación de los tipos de limpieza y los criterios para encontrar la solución adecuada para las tareas según espacios e industrias:



## LIMPIEZA GENERAL

Para limpieza y desinfección diaria y mantenimiento de superficies. Remoción de derrames líquidos, sólidos en superficies lisas como escritorios, mostradores, entre otros. **Los paños WypAll® brindan soluciones prácticas y fáciles para realizar cualquier tarea.**



## LIMPIEZA ESPECIALIZADA

Para procesos más rigurosos de limpieza y desinfección. Para aplicaciones en industrias como procesamiento de alimentos y restaurantes donde se requiere remoción de diferentes niveles de suciedad. **Los paños WypAll® brindan soluciones diseñadas para ayudar a reducir el riesgo de contaminación cruzada.<sup>2</sup>**



## LIMPIEZA PESADA

Para líneas de producción eficientes con necesidades de limpieza que presentan alta cantidad de líquidos, grasas o aceites. **Los paños WypAll® apoyan la productividad<sup>3</sup> a través de soluciones que ayudan en la eficiencia de tiempo, esfuerzo y desperdicio.**



Escanee el código QR y conozca por qué WypAll® es una solución confiable, práctica y fácil de usar.

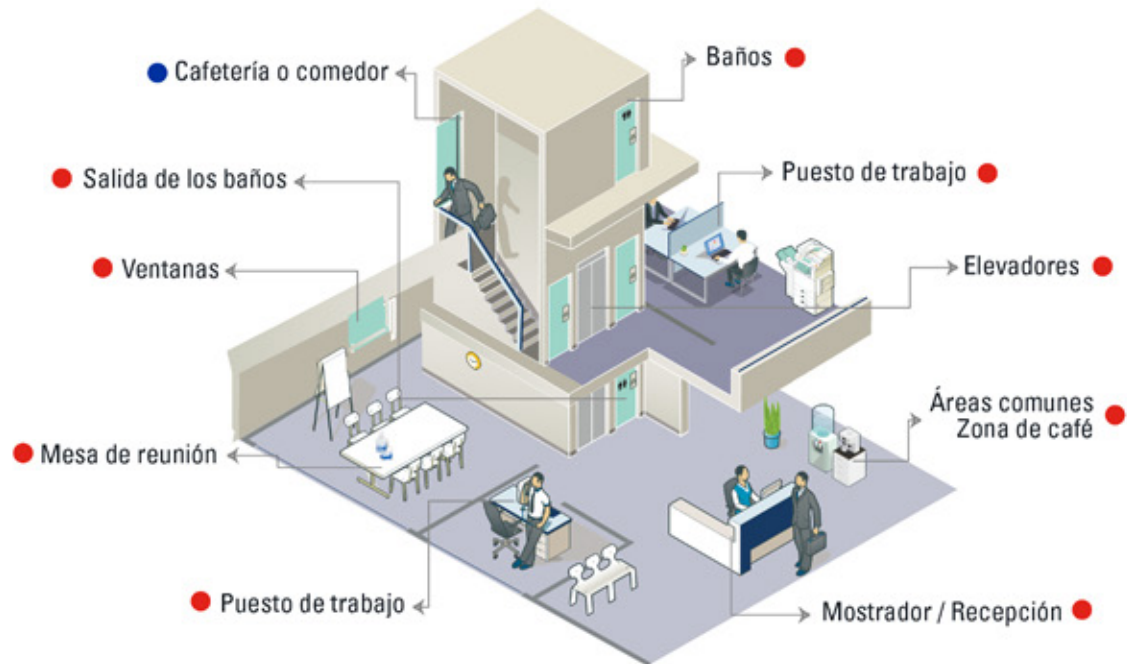
2. KCP ofrece un portafolio de productos con código de colores que apoyan sus procesos de buenas prácticas de higiene. Recomendamos utilizar un paño de distinto color para cada tipo de tarea. X80 antibacterial: Elimina el 99% de las bacterias(1) en el paño hasta en 15 lavadas en lavadora convencional sin detergente; por lo tanto, ayuda a disminuir el riesgo de contaminación cruzada al utilizar el mismo paño para la limpieza en otras superficies según el tipo de aplicación. (1: Bacterias, hongos y levaduras: Escherichia coli; Listeria monocytogenes; Pseudomonas aeruginosa; Salmonella enterica; Staphylococcus aureus Aspergillus niger; Candida albicans). De acuerdo con las buenas prácticas de higiene, recomendamos no reutilizar paños en áreas críticas de manipulación de alimentos. 3. Alta y rápida absorción, menor espacio de almacenamiento y volumen de disposición vs. Trapos.

## ¿Qué tipo de limpieza necesita cada espacio de mi compañía?

Cada industria tiene espacios únicos, en los cuales hay diferentes áreas que requieren un tipo de limpieza en particular. A continuación encontrará las áreas más relevantes para cada tipo de industria y la respectiva recomendación en cuanto al tipo de limpieza que necesita cada una.



### Oficinas



¿Sabía que...

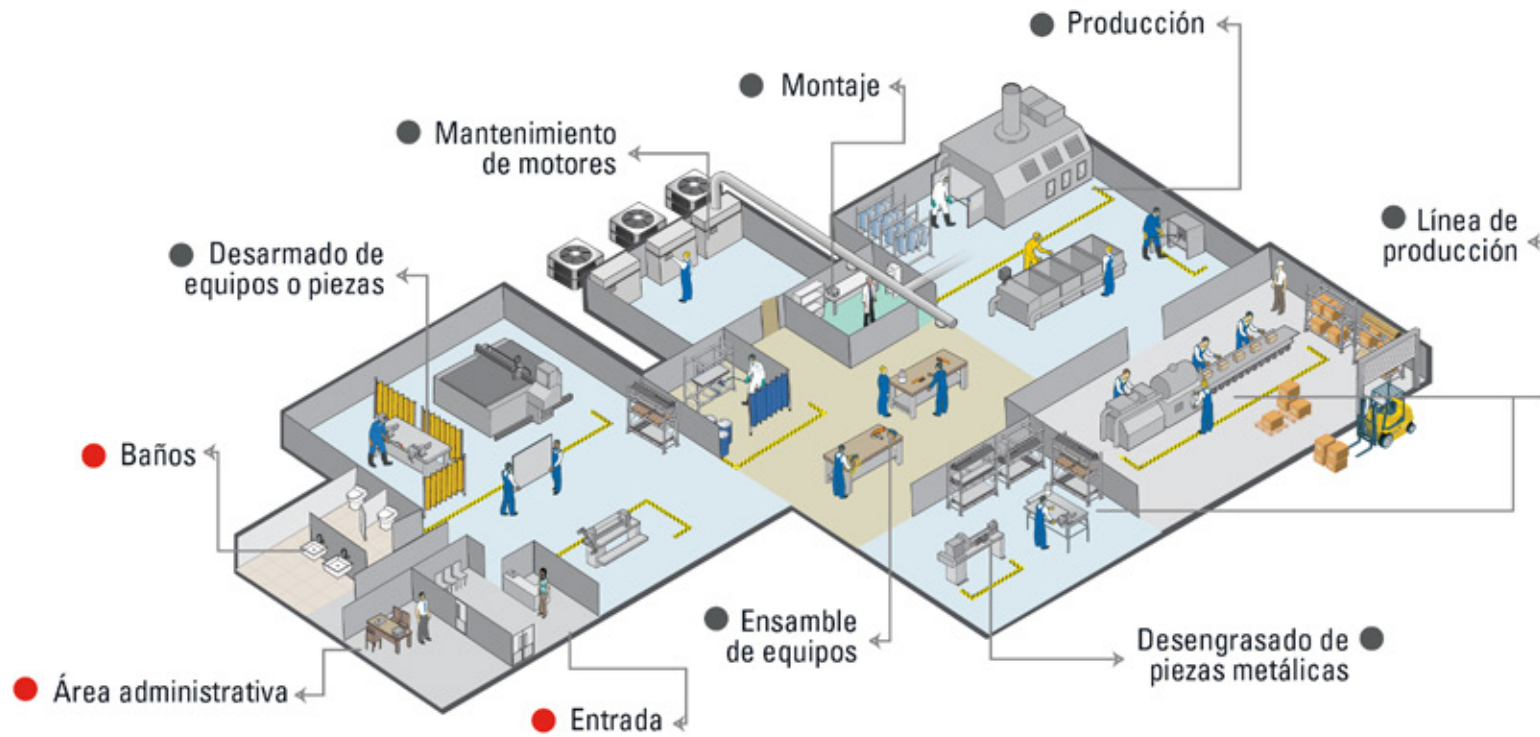
Un teclado alberga, en promedio, 8900<sup>4</sup> bacterias?

● General    ● Especializada    ● Pesada

4. Pyrek, K.M., 2014. Cross-Contamination Prevention: Addressing Keyboards as Fomites.



# Industria



¿Sabía que...

En promedio, los paños WypAll® generan 78% menos desperdicio vs. trapos?<sup>5</sup>

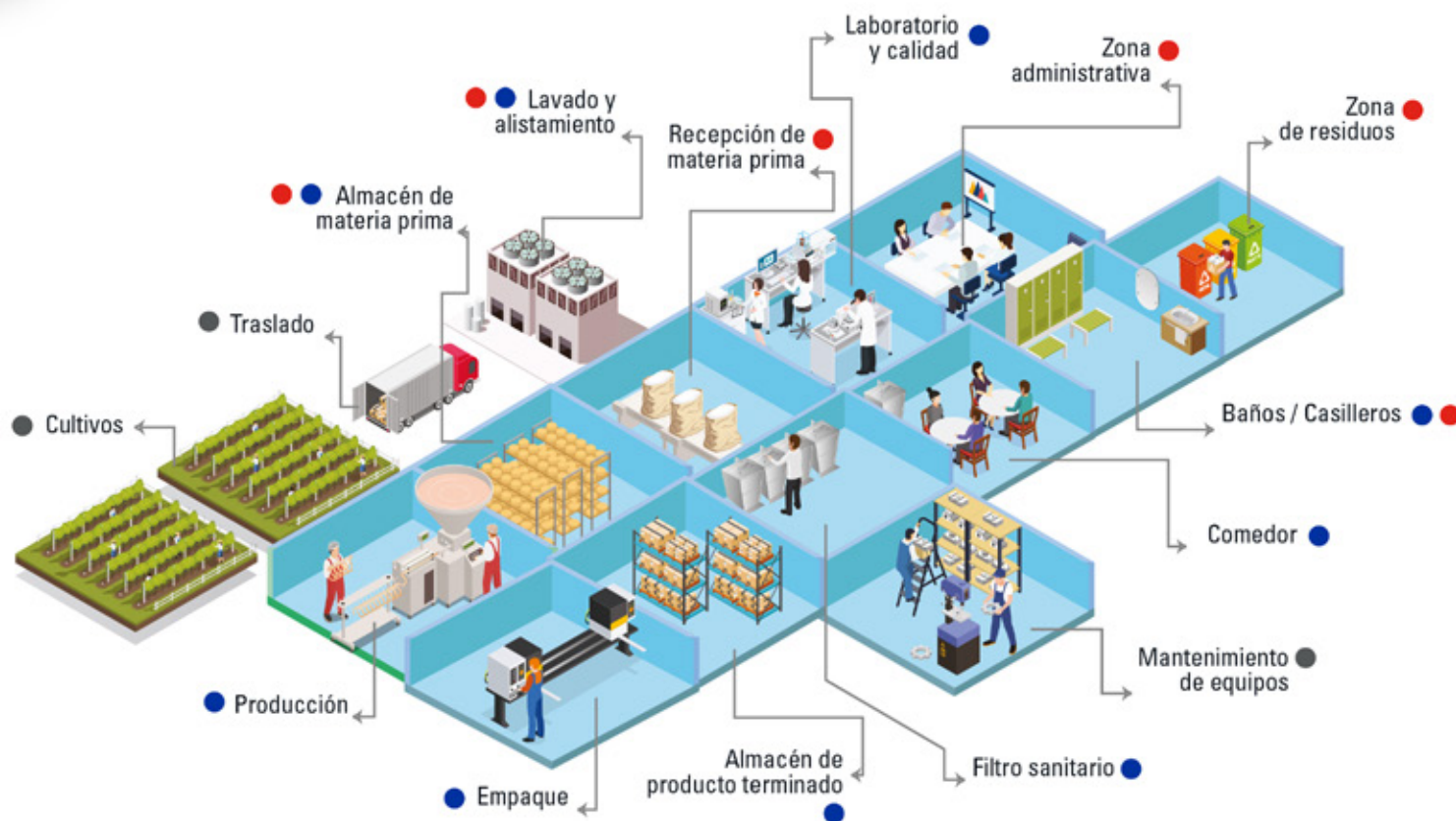
● General ● Especializada ● Pesada

**WYPALL**  
BRAND  
CONFIANZA EN CADA LIMPIEZA.

5. Según estudio interno de KCP, realizado en 2020.



# Procesamiento de alimentos



¿Sabía que...

En un periodo de 24 horas, un adulto toca, en promedio 7200 superficies<sup>6</sup> y su cara 552 veces<sup>7</sup>

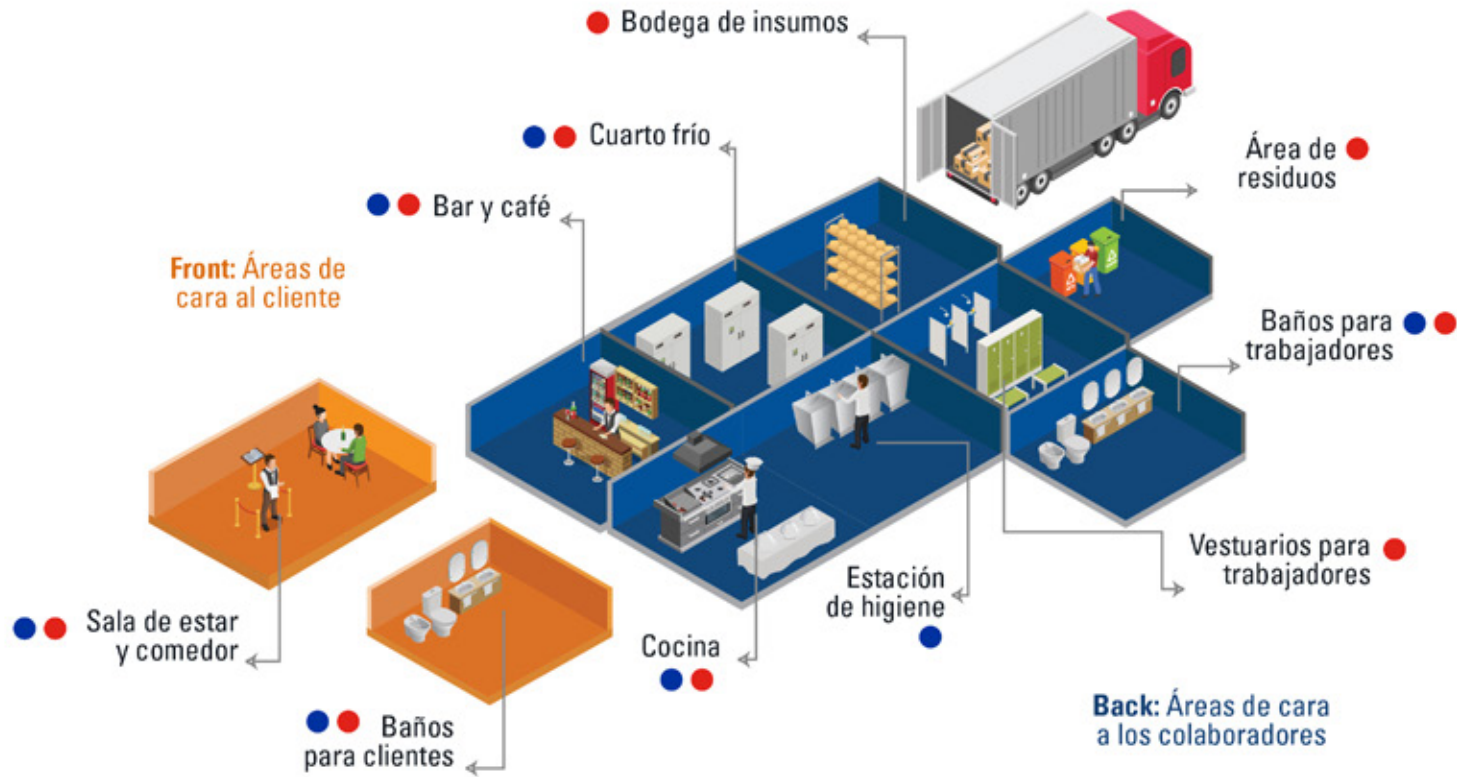
● General ● Especializada ● Pesada

6. Zhang, N., Li, Y. and Huang, H., 2018. Surface touch and its network growth in a graduate student office. *Indoor air*, 28(6), pp.963-972. 7. A frequent habit that has implications for hand hygiene Kwok, Yen Lee Angela et al. 2015. *American Journal of Infection Control*, Volume 43, Issue 2, 112 – 114.

**WYPALL**  
BRAND  
CONFIANZA EN CADA LIMPIEZA.



# Restaurantes



¿Sabía que...

En un periodo de 24 horas, un adulto toca, en promedio 7200 superficies<sup>6</sup> y su cara 552 veces?<sup>7</sup>

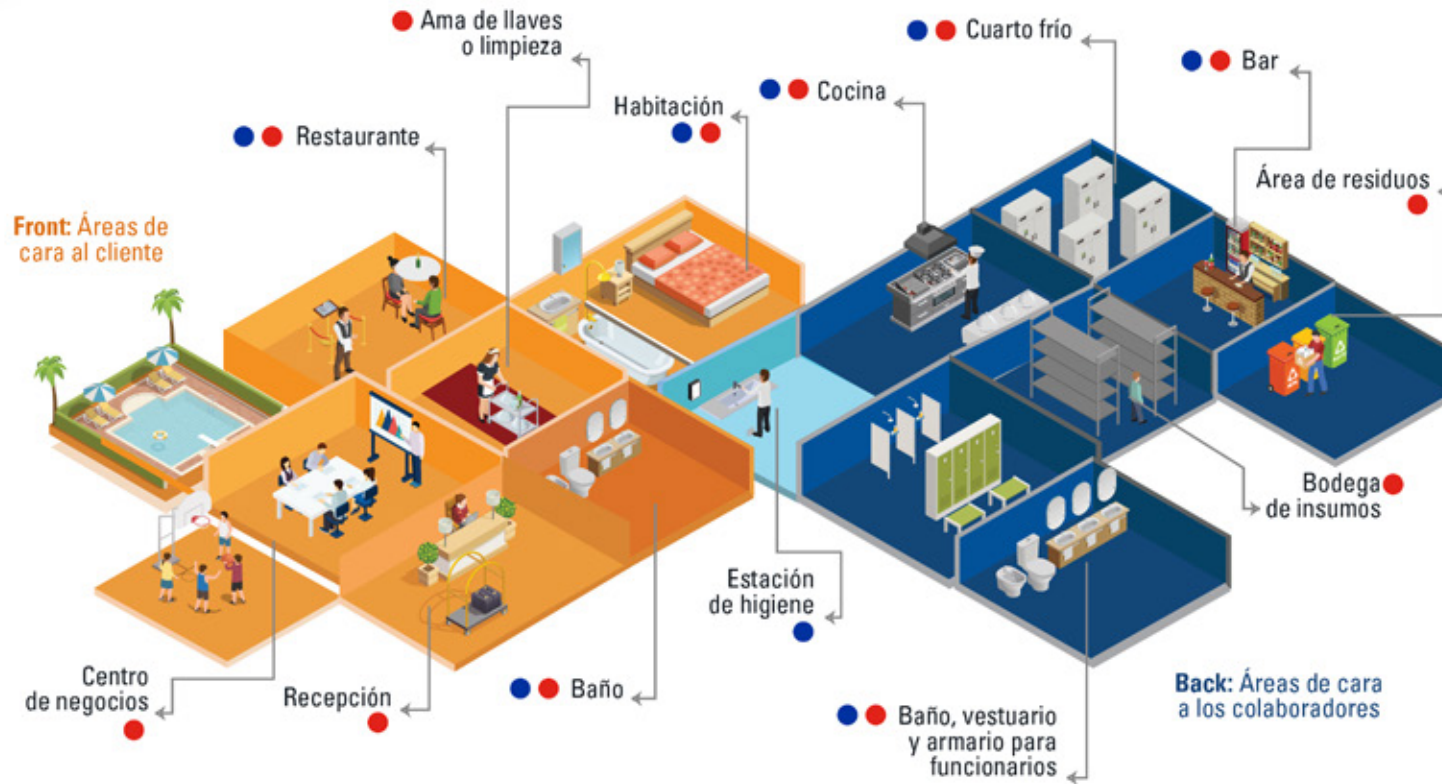
● General ● Especializada ● Pesada

6. Zhang, N., Li, Y. and Huang, H., 2018. Surface touch and its network growth in a graduate student office. *Indoor air*, 28(6), pp.963-972. 7. A frequent habit that has implications for hand hygiene Kwok, Yen Lee Angela et al. 2015. *American Journal of Infection Control*, Volume 43, Issue 2, 112 – 114.





# Hoteles



¿Sabía que...

67% de los baldes en los que se remojan paños, albergan bacterias?<sup>8</sup>

8. "Microbial contamination of hospital reusable cleaning toallas," Charles Gerba, Ph.D, et al, American Journal of Infection Control, marzo de 2013, WITH Engelbrecht K, D Ambrose, I Sifuentes, C Gerba, I Weart, DW Koenig. (2013). Decreased Germicidal Activity of Commercially Available Disinfectants Containing Quaternary Ammonium Compounds when Exposed to Cotton Towels. American Journal of Infection Control. 41 (10), 908-911. Sifuentes LY, CP Gerba, I Weart, K Engelbrecht, and DW Koenig. (2013). Microbial Contamination of Hospital Reusable Cleaning Towels. American Journal of Infection Control. 41 (10), 912-915.





## ¿Cómo genero confianza sobre la limpieza y desinfección de mi compañía?

Es importante combinar técnicas y productos adecuados para lograr una limpieza óptima. Estas son algunas claves para superar las expectativas de sus colaboradores y visitantes a partir de la información proporcionada por el estudio de **Barclays Research Department, Future of Cleaning. Seeing is Believing**, realizado a más de 1000 personas en Estados Unidos y publicado el 8 de diciembre de 2020:

El  
**61%**

de las personas desean ver que se realice la limpieza en frente de ellos.<sup>1</sup>



Con respecto a la importancia de las marcas, aproximadamente la mitad de los encuestados informaron sentirse más cómodos con las marcas de limpieza y desinfección reconocidas.<sup>1</sup>



En tiempos de incertidumbre, los consumidores están dando prioridad a la calidad y la eficacia, y sienten mayor confianza en marcas grandes y reconocidas.

1. Estudio de Investigación "Future of Cleaning", Diciembre 2020 realizado por Barclays Research Department en población de Estados Unidos.

# TÉCNICAS DE LIMPIEZA

¿Cómo sacarle el mayor provecho a los paños de limpieza WypAll®?

1. Tome un **Paño de limpieza WypAll®**



Consulte la **Guía de compatibilidad química WypAll®**

Probado con los **12 químicos comúnmente usados** en distintas industrias y segmentos.



5. Para un mejor proceso, **limpie y desinfecte:**

d. **La limpieza debe ser siempre uni-direccional**, ayudando a evitar la diseminación de microorganismos.



2. **Dóblelo a la mitad 2 veces**. (si no viene pre-doblado)



5. Para un mejor proceso, **limpie y desinfecte:**

a. **De arriba hacia abajo**, iniciando por techos, luego paredes y puertas, muebles finalizando por suelos.



6. Las superficies deben quedar **lo más secas posibles**, ya que la humedad favorece la multiplicación de gérmenes.



- 3.



Si en el proceso de limpieza, se utiliza un **desinfectante o químico:**

Opción 1: Rocíe la **superficie con el químico y espere a que éste actúe**; después limpie con un paño.

5. Para un mejor proceso, **limpie y desinfecte:**

b. **De adentro hacia afuera**, iniciando por el lado opuesto a la entrada.



7. Alineado a su política de disposición final, disponer el paño **según las sustancias o contaminantes** limpiados.



- 3.



Si en el proceso de limpieza, se utiliza un **desinfectante o químico:**

Opción 2: **Sature un paño seco** en un balde con el químico y realice el proceso de limpieza.

5. Para un mejor proceso, **limpie y desinfecte:**

c. **De lo más limpio a lo más contaminado**, minimizando riesgo de diseminación y/o transferencia de microorganismos.



8. Tome un **pañó nuevo** y repita la operación



¡Conozca este paso a paso de una forma más interactiva! **Escanee el código QR**



**WYPALL**  
BRAND  
CONFIANZA EN CADA LIMPIEZA.

## *Soluciones adecuadas para cada tipo de limpieza*

01



**LIMPIEZA GENERAL**

**LIMPIEZA ESPECIALIZADA**



02

03



**LIMPIEZA PESADA**

**WYPALL**  
GRANDE  
CONFIANZA EN CADA LIMPIEZA.



# LIMPIEZA GENERAL



*WypAll®, soluciones prácticas y fáciles para realizar cualquier tarea de limpieza*

## Segmentos



OFICINAS



SERVICIOS DE ALIMENTOS



PROCESAMIENTO DE ALIMENTOS



HOTELERÍA

### WypAll® L10 y L20: Paños desechables para limpieza ligera y general



Absorción moderada<sup>10</sup>



• Paños desechables que ayudan a reducir el riesgo de contaminación cruzada.<sup>9</sup>

#### Tareas recomendadas

- Limpieza rutinaria. Derrames o excesos de aceites, líquidos viscosos, grasas y otros viscosos densos.

### WypAll® X50: Paños reutilizables para limpieza ligera



Alta Absorción<sup>10</sup>



Alta Resistencia<sup>11</sup>



• Ayudan a reducir el riesgo de contaminación cruzada.<sup>9</sup>

#### Tareas recomendadas

- Tareas de alta descartabilidad.
- Limpieza rutinaria de superficies y equipos.
- Limpieza y secado de piezas, herramientas, instrumentos.

### WypAll® X60: Paños reutilizables multiusos para limpieza



Absorción superior<sup>10</sup>



Alta Resistencia<sup>11</sup>



• Paños compatibles con los químicos comúnmente usados en distintas industrias y segmentos.<sup>12</sup>

#### Tareas recomendadas

- Tareas de alta descartabilidad.
- Limpieza rutinaria de superficies y equipos.
- Limpieza y secado de piezas, herramientas, instrumentos y mesas de trabajo.
- Limpieza de partículas y suciedad, así como remoción de grasas y viscosos densos.

### WypAll® Peluquería y Manicure. WypAll® X60 Higiene Corporal y X70 Bath Towel.



Segmentos



BELLEZA



SALUD



DEPORTE

- Higiene en contacto con la piel.
- Dermatológicamente testado.
- Paños limpios en cada nuevo uso.

#### Tareas recomendadas

- Remoción de geles.
- Secado después del baño.
- Limpieza de la piel.
- Paños para procesos de manicure y secado del cabello.



**Absorción de líquidos y aceites**



**Resistencia y durabilidad**

Fotos de productos de referencia. Consulte disponibilidad en su país. Recomendaciones de productos pueden variar según el tipo de suciedad, superficie y necesidad del cliente.

9. Cuando son utilizados bajo asignación de código de colores o en tareas de un único uso. 10. Comparando la capacidad de absorción de todo el portafolio de Wipers KCP fabricado en la planta de Barbosa, Colombia. 11. Comparando las resistencias de todo el portafolio de Wipers KCP fabricado en la planta de Barbosa, Colombia. 12. Compuestos de amonio cuaternario, Cloro (Hipoclorito de sodio), Peróxido de Hidrógeno (Agua oxigenada), Acido paracético, Acido Acético, MEK (Metil etil cetona), IPA (Isopropanol), Acetona y Alcohol.

**WYPALL**  
BRAND  
 CONFIANZA EN CADA LIMPIEZA.



# LIMPIEZA ESPECIALIZADA



WypAll® soluciones diseñadas para ayudar a reducir el riesgo de contaminación cruzada.<sup>2</sup>

## Segmentos



OFICINAS



SERVICIOS DE ALIMENTOS



PROCESAMIENTO DE ALIMENTOS



HOTELERÍA

### WypAll® X50: Paños reutilizables para limpieza ligera con codificación de colores



Alta Absorción<sup>10</sup>



Alta Resistencia<sup>11</sup>



- Con código de colores que apoyan sus procesos de buenas prácticas de higiene.<sup>13</sup>

#### Tareas recomendadas

- Limpieza rutinaria de superficies y equipos; bajo asignación de código de color.
- Protección y alistamiento de utilería, instrumentos, incluido el secado de los mismos.

### WypAll® X80 Colores: Paños reutilizables con codificación de color



Máxima Absorción<sup>10</sup>



Máxima Resistencia<sup>11</sup>



- Con código de colores que apoyan sus procesos de buenas prácticas de higiene.<sup>13</sup>
- Un paño de limpieza WypAll® X80 soporta hasta 15 lavadas.<sup>14</sup>

#### Tareas recomendadas

- Limpieza general de superficies, bajo asignación de código de color.
- Limpieza programada o profunda relacionada con grasas, grasas carbonizadas, aceites y líquidos.

### WypAll® X80: Antibacterial



Máxima Absorción<sup>10</sup>



Máxima Resistencia<sup>11</sup>



- Elimina el 99% de las bacterias<sup>15</sup> en el paño hasta en 15 lavadas;<sup>16</sup> por lo tanto, ayuda a disminuir el riesgo de contaminación cruzada al utilizar el mismo paño para la limpieza de otras superficies según el tipo de aplicación.
- Soporta hasta 15 lavadas.<sup>14</sup>

#### Tareas recomendadas

- Limpieza general de superficies.
- Limpieza programada o profunda relacionada con grasas, grasas carbonizadas, aceites y líquidos.



Absorción de líquidos y aceites



Resistencia y durabilidad

Fotos de productos de referencia. Consulte disponibilidad en su país. Recomendaciones de productos pueden variar según el tipo de suciedad, superficie y necesidad del cliente

2. KCP ofrece un portafolio de productos con código de colores que apoyan sus procesos de buenas prácticas de higiene. Recomendamos utilizar un paño de distinto color para cada tipo de tarea. X80 antibacterial: Elimina el 99% de las bacterias(1) en el paño hasta en 15 lavadas en lavadora convencional sin detergente; por lo tanto, ayuda a disminuir el riesgo de contaminación cruzada al utilizar el mismo paño para la limpieza en otras superficies según el tipo de aplicación. (1): Bacterias, hongos y levaduras: Escherichia coli; Listeria monocytogenes; Pseudomonas aeruginosa; Salmonella enterica; Staphylococcus aureus Aspergillus niger; Candida albicans). De acuerdo con las buenas prácticas de higiene, recomendamos no reutilizar paños en áreas críticas de manipulación de alimentos. 10. Comparando la capacidad de absorción de todo el portafolio de Wipers KCP fabricado en la planta de Barbosa, Colombia. 11. Comparando las resistencias de todo el portafolio de Wipers KCP fabricado en la planta de Barbosa, Colombia. 13. Aplica para los WypAll X80 y X50 de colores. 14. Según testeo realizado con paños nuevos, lavados en lavadora con agua. Ciclo de lavado 46 min. 15. Bacterias, hongos y levaduras: Escherichia coli; Listeria monocytogenes; Pseudomonas aeruginosa; Salmonella enterica; Staphylococcus aureus Aspergillus niger; Candida albicans. 16. En lavadora convencional sin detergente.

**WYPALL**  
BRAND  
 CONFIANZA EN CADA LIMPIEZA.



## LIMPIEZA PESADA



Los paños WypAll® apoyan la productividad<sup>3</sup> a través de soluciones que ayudan en la eficiencia de tiempo, esfuerzo y desperdicio.

### Segmentos



MANUFACTURA

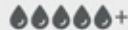


PROCESAMIENTO DE ALIMENTOS

#### WypAll® X70: Paños reutilizables para limpieza moderada



Máxima capacidad y velocidad de absorción<sup>10</sup>

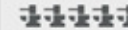


- Máxima velocidad de absorción de líquidos.<sup>17</sup>
- **Tareas recomendadas**
- Limpieza de aceites, lubricantes, líquidos, partículas y virutas en piezas metálicas y superficies lisas o rugosas.
- Limpieza de acabado con químico/solvente para remoción de aceites, oleos y tintas.
- Preparación y mantenimiento de maquinaria y equipos.

#### WypAll® X75 y FuerzaMax: Paños reutilizables para limpieza pesada



Resistencia superior<sup>11</sup>



- Ayudan a esconder la suciedad gracias a su color azul.
- **Tareas recomendadas**
- Limpieza y remoción de aceites y lubricantes oscuros en rodillos y piezas metálicas rugosas, abrasivas y cortantes.
- Mayor resistencia al someterse a limpiezas que requieran fuerza o fricción para su remoción.
- Limpieza de acabado con químico/solvente para remoción de aceites y viscosos.

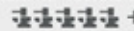
#### WypAll® X80: Paños reutilizables para limpieza pesada



Máxima Absorción<sup>10</sup>



Máxima Resistencia<sup>11</sup>



- Un paño de Limpieza WypAll® X80 soporta hasta 15 lavadas.<sup>14</sup>
- **Tareas recomendadas**
- Limpieza de piezas metálicas rugosas/abrasivas o cortantes.
- Limpieza de sólidos, lodos o grasas densas que requieren alta fricción para su remoción.
- Limpieza de virutas o polvos/partículas metálicos cortopunzantes en superficies lisas o rugosas.

 **Absorción de líquidos y aceites**

 **Resistencia y durabilidad**

Fotos de productos de referencia. Consulte disponibilidad en su país. Recomendaciones de productos pueden variar según el tipo de suciedad, superficie y necesidad del cliente.

3. Alta y rápida absorción, menor espacio de almacenamiento y volumen de disposición vs. Trapos. 10. Comparando la capacidad de absorción de todo el portafolio de Wipers KCP fabricado en la planta de Barbosa, Colombia. 11. Comparando las resistencias de todo el portafolio de Wipers KCP fabricado en la planta de Barbosa, Colombia. 14. Según testeo realizado con paños nuevos, lavados en lavadora con agua. Ciclo de lavado 46 min. 17. Comparando la velocidad de absorción en agua de todo el portafolio de Wipers KCP fabricado en la planta de Barbosa, Colombia.

**WYPALL**  
ORGANICO  
CONFIANZA EN CADA LIMPIEZA.

## ¿Cuál es la compatibilidad de los paños de limpieza WypAll® con químicos?

Rociar y limpiar	Químico*	Hydrokmit™ (Paños WypAll® X)	Fibras Naturales (Paños WypAll® L)
 <p>(Se rocía la superficie con el químico y se espera a que éste actúe. Luego se limpia y seca con un paño seco)</p>	Compuestos de amonio cuaternario	✓	✗
	<b>Cloro</b> (hipoclorito de sodio)	✓	✗
	<b>Agua Oxigenada</b> (peróxido de hidrógeno)	✓	✓
	<b>PAA</b> (Ácido peracético)	✓	✓
	Ácido peracético	✓	✗
	<b>Jabón / Detergentes</b>	✓	✓
	Alcohol	✓	✓
Saturación total	Químico*	Hydrokmit™ (Paños WypAll® X)	Fibras Naturales (Paños WypAll® L)
 <p>(Paño seco es saturado en un balde con desinfectante químico)</p>	<b>Jabón / Detergentes</b>	✓	✗
	Compuestos de amonio cuaternario	✗	✗
	<b>Cloro**</b> (hipoclorito de sodio)	✓	✗
	<b>Agua Oxigenada</b> (peróxido de hidrógeno)	✓	✗
	<b>PAA</b> (Ácido peracético)	✓	✗
	Ácido Acético	✓	-
	<b>MEK</b> (Metil etil cetona)	✓	-
	<b>IPA</b> (Isopropanol)	✓	-
	Acetona / Propanona	✓	-
	<b>Alcohol</b>	✓	✗

\*Siga las instrucciones del fabricante para aplicación y tiempos de permanencia.

\*\*Como el cloro tiende a desestabilizarse, el período de prueba de compatibilidad se limitó a 24 horas para reflejar las instrucciones de uso recomendadas por el fabricante del blanqueador.

**Compatible:** Saturar el paño en el producto químico antes de usarlo no disminuirá la eficacia de la sustancia química. La línea de paño se elige en función de idoneidad para su uso con el tipo específico del químico y el proceso donde se usará.

**No Compatible:** Saturar el paño en el producto químico podría provocar una reducción del ingrediente activo y disminuir la eficacia del químico. El producto químico podría tener un efecto adverso en la estructura del paño, pudiendo descomponerse prematuramente en uso, disminuyendo su desempeño de limpieza.

**WYPALL**  
BRAND  
CONFIANZA EN CADA LIMPIEZA.



## Certificaciones de nuestras soluciones WypAll®<sup>18</sup>

Los paños WypAll® son elaborados mediante procesos que **garantizan la calidad** y el cuidado del medio ambiente. Estas son las certificaciones<sup>18</sup> que lo respaldan.



### FSC

*Certificación de producto*

Promueve la gestión responsable de los bosques del mundo.



### ISO 14001: Gestión ambiental

*Certificación del proceso productivo*

Es la certificación más reconocida a nivel mundial, certifica que reducimos los impactos ambientales y cumplimos con la legislación ambiental existente.



### ISO 9001: Gestión de la calidad

*Certificación del proceso productivo*

Proporciona la infraestructura, procedimientos, procesos y recursos necesarios para ayudar a las organizaciones a controlar y mejorar su rendimiento y conducirles hacia la eficiencia, servicio al cliente y excelencia en el producto.

18. Aplica para productos manufacturados en Colombiana Kimberly Colpapel- Barbosa (Toallas de papel, papel higiénico, WypAll paños de limpieza).

# REFERENCIAS

1. Estudio de Investigación "Future of Cleaning", Diciembre 2020 realizado por Barclays Research Department en población de Estados Unidos.
2. KCP ofrece un portafolio de productos con código de colores que apoyan sus procesos de buenas prácticas de higiene. Recomendamos utilizar un paño de distinto color para cada tipo de tarea. X80 antibacterial: Elimina el 99% de las bacterias(1) en el paño hasta en 15 lavadas en lavadora convencional sin detergente; por lo tanto, ayuda a disminuir el riesgo de contaminación cruzada al utilizar el mismo paño para la limpieza en otras superficies según el tipo de aplicación. (1: Bacterias, hongos y levaduras: Escherichia coli; Listeria monocytogenes; Pseudomonas aeruginosa; Salmonella enterica; Staphylococcus aureus Aspergillus niger; Candida albicans). De acuerdo con las buenas prácticas de higiene, recomendamos no reutilizar paños en áreas críticas de manipulación de alimentos.
3. Alta y rápida absorción, menor espacio de almacenamiento y volumen de disposición vs. Trapos.
4. Pyrek, K.M., 2014. Cross-Contamination Prevention: Addressing Keyboards as Fomites.
5. Según estudio interno de KCP, realizado en 2020.
6. Zhang, N., Li, Y. and Huang, H., 2018. Surface touch and its network growth in a graduate student office. Indoor air, 28(6), pp.963-972.
7. A frequent habit that has implications for hand hygiene Kwok, Yen Lee Angela et al. 2015. American Journal of Infection Control, Volume 43, Issue 2, 112 – 114.
8. "Microbial contamination of hospital reusable cleaning toallas," Charles Gerba, Ph.D, et al., American Journal of Infection Control, marzo de 2013, WITH Engelbrecht K, D Ambrose, L Sifuentes, C Gerba, I Weart, DW Koenig. (2013). Decreased Germicidal Activity of Commercially Available Disinfectants Containing Quaternary Ammonium Compounds when Exposed to Cotton Towels. American Journal of Infection Control. 41 (10), 908-911. Sifuentes LY, CP Gerba, I Weart, K Engelbrecht, and DW Koenig. (2013). Microbial Contamination of Hospital Reusable Cleaning Towels. American Journal of Infection Control. 41 (10), 912-915.
9. Cuando son utilizados bajo asignación de código de colores o en tareas de un único uso.
10. Comparando la capacidad de absorción de todo el portafolio de Wipers KCP fabricado en la planta de Barbosa, Colombia.
11. Comparando las resistencias de todo el portafolio de Wipers KCP fabricado en la planta de Barbosa, Colombia.
12. Compuestos de amonio cuaternario, Cloro (Hipoclorito de sodio), Peróxido de Hidrógeno (Agua oxigenada), Acido paracético, Acido Acético, MEK (Metil etil cetona), IPA (Isopropanol), Acetona y Alcohol.
13. Aplica para los WypAll X80 y X50 de colores.
14. Según testeo realizado con paños nuevos, lavados en lavadora con agua. Ciclo de lavado 46 min.
15. Bacterias, hongos y levaduras: Escherichia coli; Listeria monocytogenes; Pseudomonas aeruginosa; Salmonella enterica; Staphylococcus aureus Aspergillus niger; Candida albicans.
16. En lavadora convencional sin detergente.
17. Comparando la velocidad de absorción en agua de todo el portafolio de Wipers KCP fabricado en la planta de Barbosa, Colombia.
18. Aplica para productos manufacturados en Colombiana Kimberly Colpapel- Barbosa (Toallas de papel, papel higiénico, WypAll paños de limpieza).

**WYPALL<sup>®</sup>**  
**BRAND**

**CONFIANZA EN CADA LIMPIEZA.**